

Comment les représentant-e-s des salarié-e-s anticipent-ils le renouvellement de leur CSE ?

Enquête flash Syndex auprès des représentants des salariés menée du 15 juin au 7 septembre 2022

ÉCHANTILLON

561
répondants

● **62%** sont élus de CSE (56% sur une liste syndicale)

● **35%** sont délégués ou représentants syndicaux

Autres : 3%

● **37%** sont ouvriers/employés

● **32%** sont techniciens

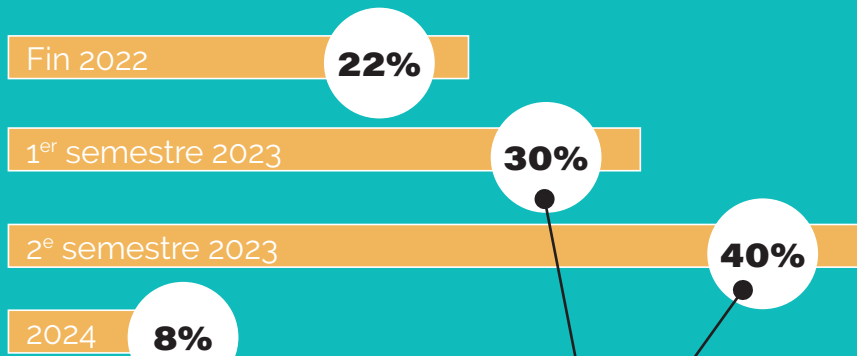
● **27%** sont cadres

Autres : 4%

● **67%** travaillent dans des entreprises employant de 50 à 1 000 salariés
31% dans une entreprise comptant plus de 1 000 salariés.
2% des répondants sont employés par une entreprise comptant moins de 50 salariés.

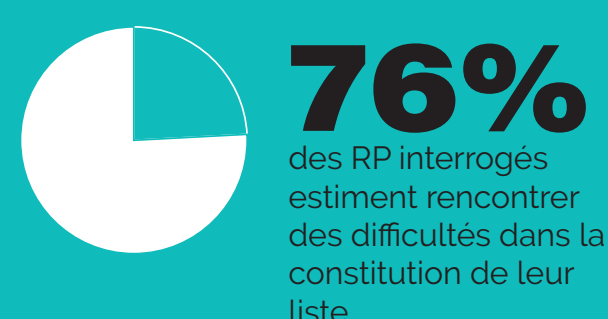
QUAND ?

— Date de renouvellement



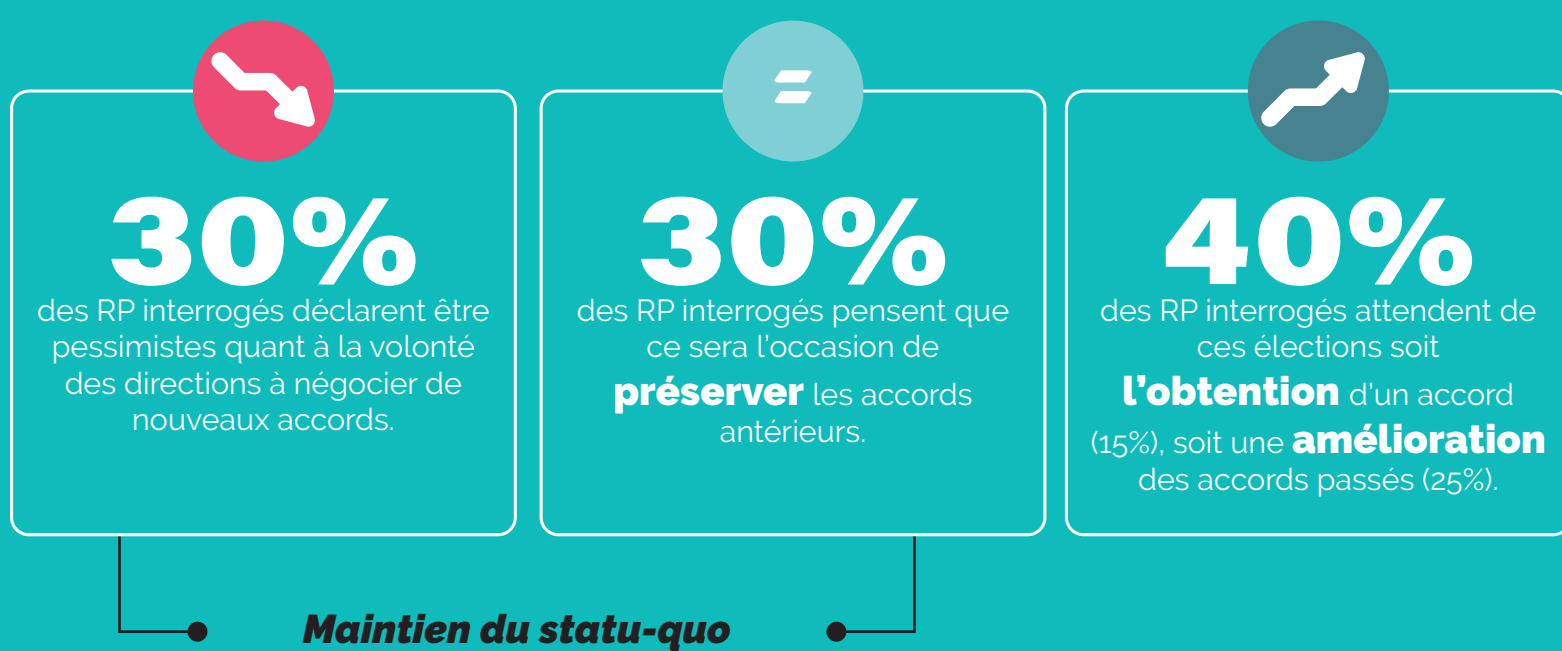
pour 70% des RP interrogés, le CSE sera renouvelé en 2023

— Constitution des listes



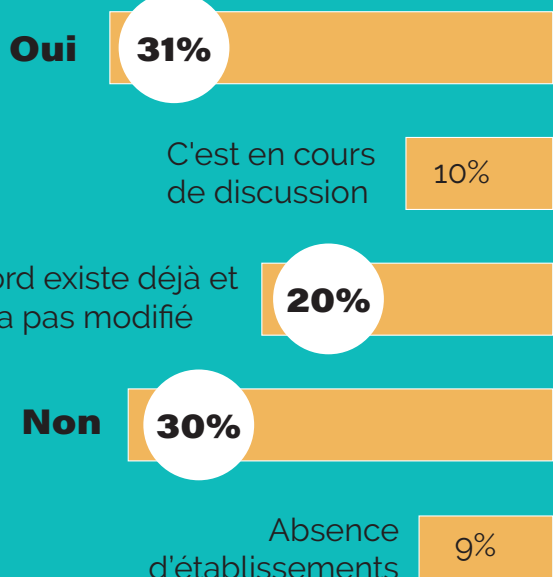
58% en raison d'un manque de candidats.
22% évoquent des difficultés liées à la représentation femmes-hommes

CLIMAT DU RENOUELEMENT

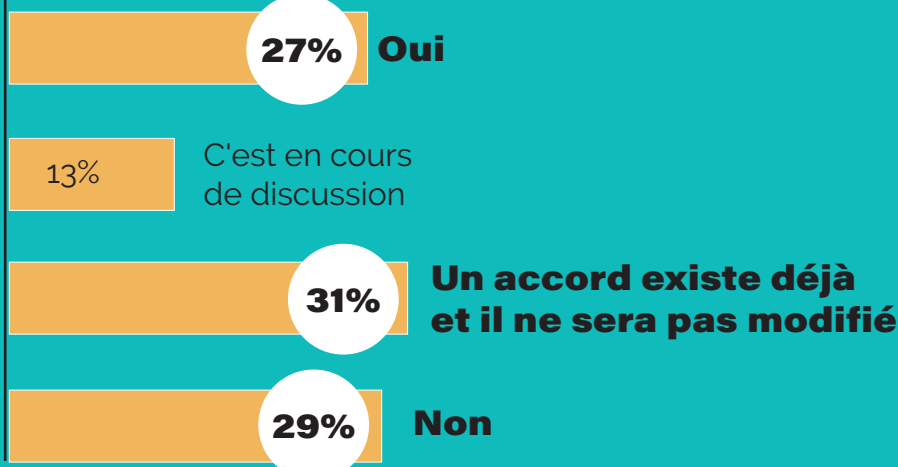


QUELLES SONT LES NÉGOCIATIONS PRÉVUES ?

Accord de périmètre* (en % des répondants)



Accord de fonctionnement (en % des répondants)



*Accord d'entreprise fixant la mise en place d'un ou plusieurs CSE (CSE central et d'établissement), commissions SSCT, représentants de proximité...

PRÉPARATION DES REPRÉSENTANTS DES SALARIÉS



47% des répondants estiment **savoir « un peu »** ce qu'il est possible de négocier dans un protocole d'accord préélectoral.
39% déclarent en avoir une **bonne connaissance** et **14% pas du tout**.

25% des répondants **ne se sentent pas outillés** pour les négociations et **45% seulement "un peu"**.

Les répondants déclarent avoir besoin :

- > pour **35% d'un accompagnement en communication** pour préparer ce renouvellement
- > pour **31% d'un accompagnement** pour dresser un **état des lieux**
- > pour **24% d'un accompagnement** pour **préparer les négociations**
- > pour **9% d'une remise à niveau** sur le CSE

ÉTAT D'ESPRIT DES REPRÉSENTANTS DES SALARIÉS FACE AU RENOUELEMENT DE LEUR CSE

40% sereins



60% pas ou pas vraiment sereins

Toutes nos offres sur www.syndex.fr